

Tesseramento 2017



TRENTO
Via dei Muratori, 8/5 - 38122
www.cgil.tn.it - info@cgil.tn.it

CGIL del Trentino

Periodo di elaborazione anno 2017



18411

%
44,03%

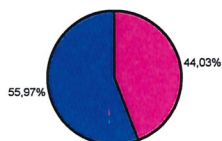


23404

%
55,97%

Totale iscritti 2017

41815



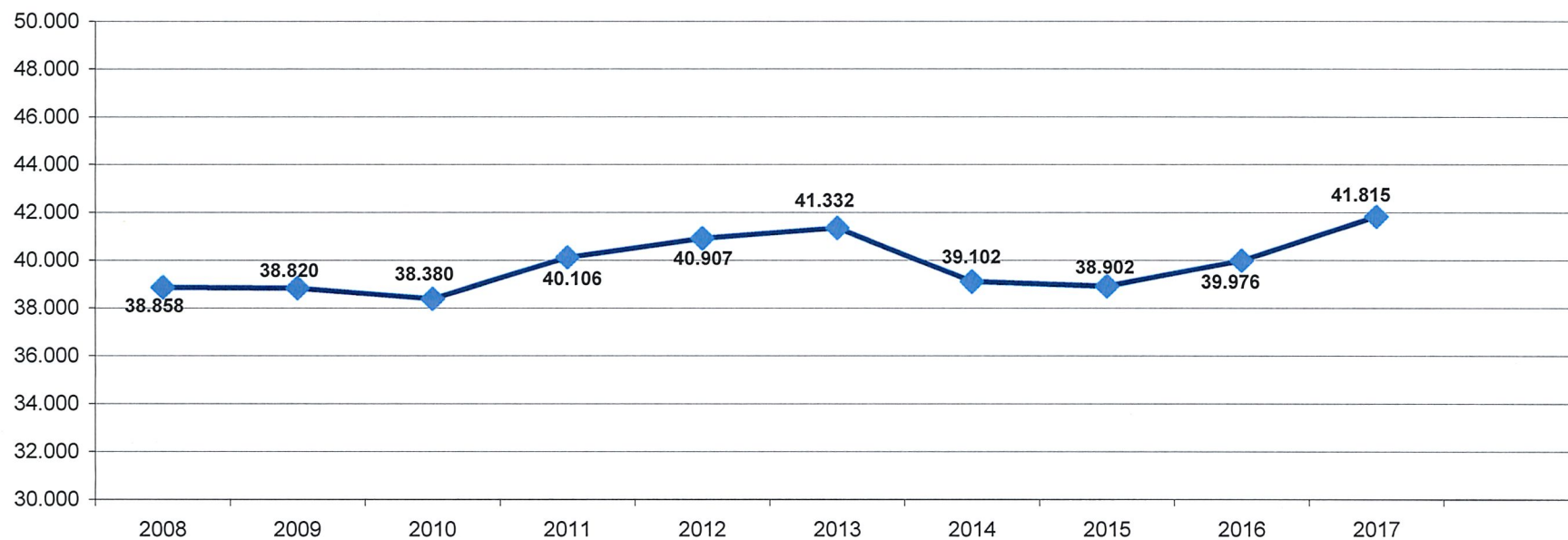
■ femmine ■ maschi

Attivi	N. Maschi	% Maschi	N. Femmine	% Fem.ne	Totale	% Totale
FILLEA	5.026	96,93%	159	3,07%	5.185	16,72%
FIOM	2.112	87,06%	314	12,94%	2.426	8,79%
FILCAMS	2.339	36,21%	4.120	63,79%	6.459	22,38%
FILT	799	93,23%	58	6,77%	857	3,10%
FP	1.578	33,88%	3.080	66,12%	4.658	16,80%
FISAC	257	42,06%	354	57,94%	611	2,20%
FLAI	1.283	54,57%	1.068	45,43%	2.351	8,46%
SLC	712	80,36%	174	19,64%	886	3,21%
NIDIL	1.026	57,58%	756	42,42%	1.782	6,20%
FLC	681	26,12%	1.926	73,88%	2.607	9,13%
FILCTEM	676	78,51%	185	21,49%	861	3,01%
Totale Attivi	16.489	57,49%	12.194	42,51%	28.683	100,00%

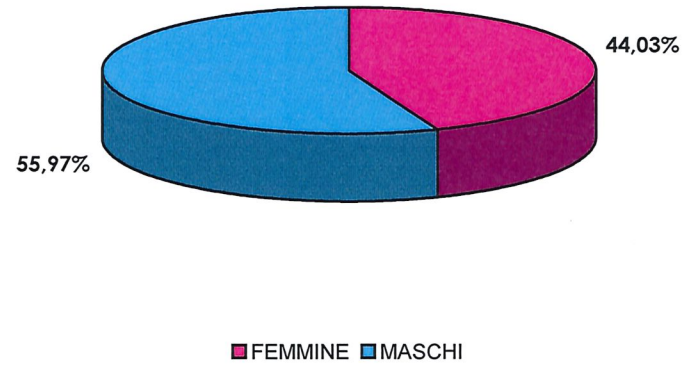
Pensionati						
SPI	6.915	52,66%	6.217	47,34%	13.132	100,00%
Totale Pensionati	6.915	52,66%	6.217	47,34%	13.132	100,00%

tesseramento Cgil del Trentino dal 2008 al 2017

CATEGORIA	2008	2009	2010	2011	2012	2013	2014	2015	2016	2017	diff % 2017/2008
FILLEA	6.116	5.907	5.739	5.987	6.031	6.129	5.901	5.389	5.038	5.185	-25%
FIOM	2.644	2.650	2.621	2.622	2.673	2.704	2.710	2.664	2.526	2.426	-9%
FILCAMS	3.004	3.257	3.269	4.840	5.812	6.276	4.905	4.836	5.625	6.459	105%
FILT	1.700	1.600	1.510	1.429	1.177	1.088	867	807	799	857	-50%
FP	4.753	4.878	4.776	4.891	4.897	4.837	4.611	4.741	4.653	4.658	-3%
FISAC	640	630	631	627	624	648	649	675	642	611	-5%
FLAI	2.000	1.935	1.903	1.991	1.953	2.132	2.028	2.137	2.303	2.351	16%
SLC	1.181	1.191	1.148	1.128	1.084	1.018	960	913	919	886	-25%
NIDIL	362	454	464	285	255	259	307	355	1.090	1.782	372%
FLC	1.678	1.708	1.747	2.123	2.208	2.176	2.307	2.559	2.443	2.607	50%
FILCTEM	1.643	1.604	1.512	1.266	1.211	1.153	1.087	996	898	861	-49%
SPI	13.137	13.006	13.060	12.917	12.982	12.912	12.770	12.830	13.040	13.132	0%
TOTALE ANNUO	38.858	38.820	38.380	40.106	40.907	41.332	39.102	38.902	39.976	41.815	5%

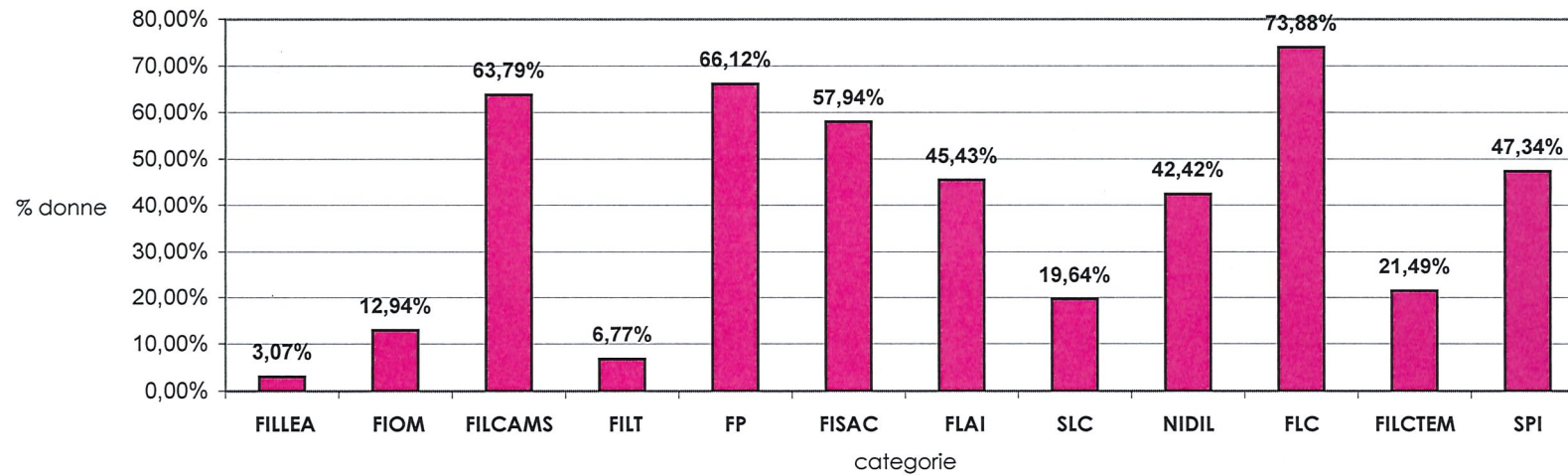


Distribuzione iscritte/i per genere



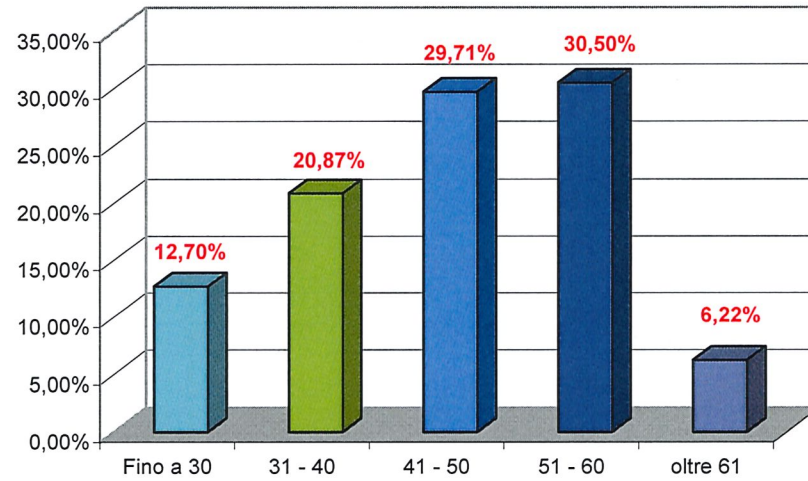
Le categorie in rosa

(% di iscritte sul totale degli aderenti)



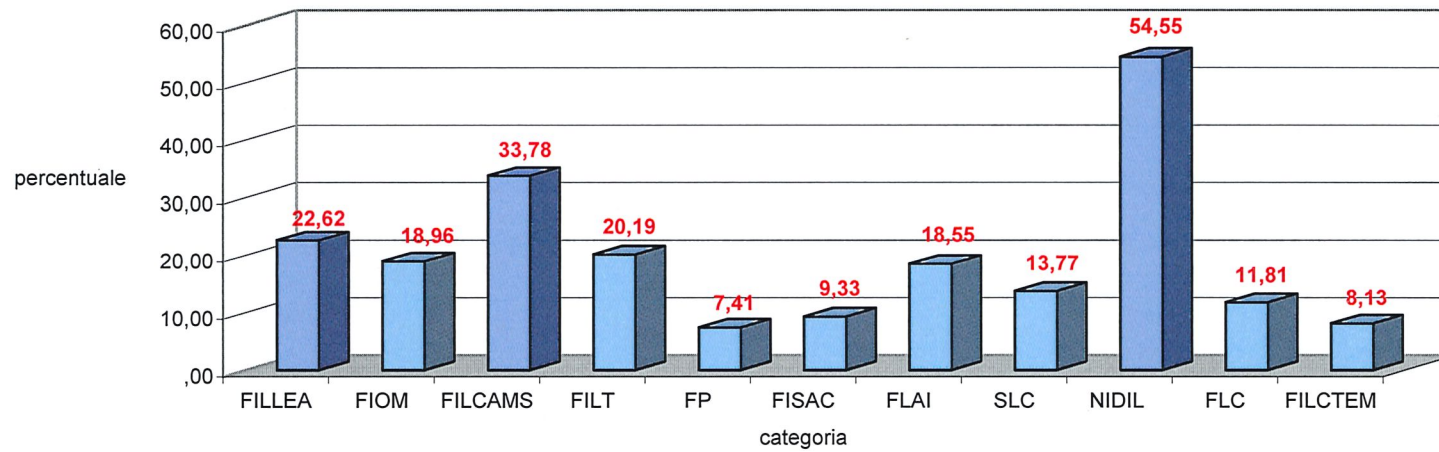
Iscritti per classe di età

(% sul totale degli iscritti attivi)

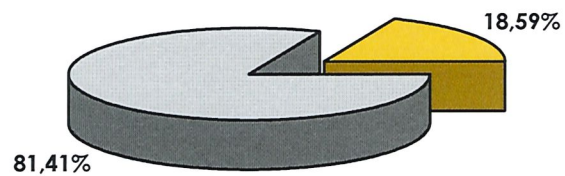


Le categorie e i giovani

(% di iscritti fino a 35 anni sul totale di categoria)

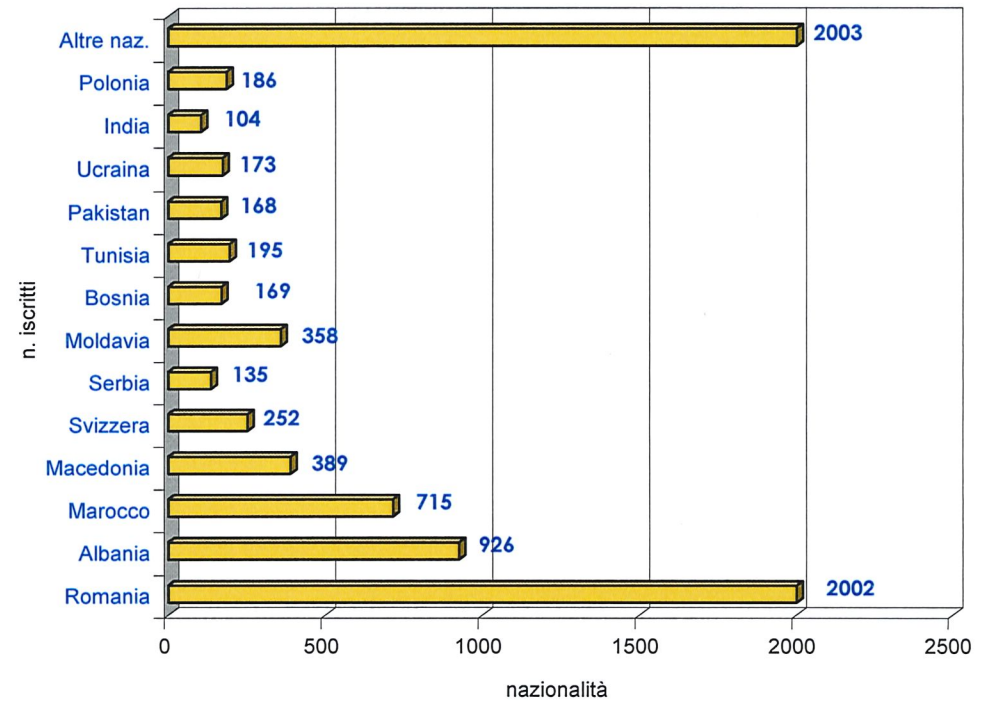


Lavoratori attivi italiani e stranieri
percentuali di iscritti di nazionalità italiana e straniera sul totale degli attivi

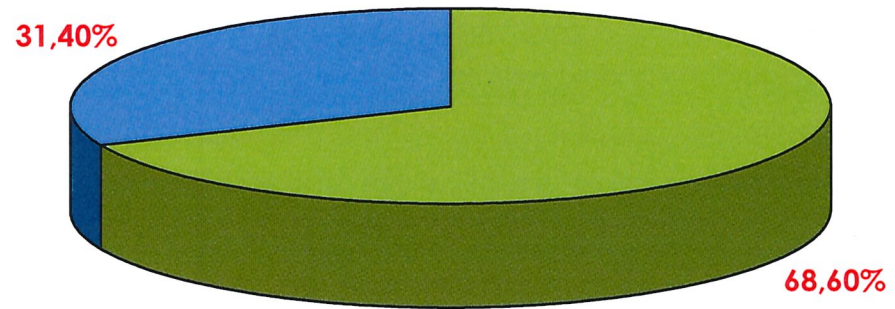


■ Italiani attivi ■ Stranieri attivi

Iscritti per nazionalità straniera



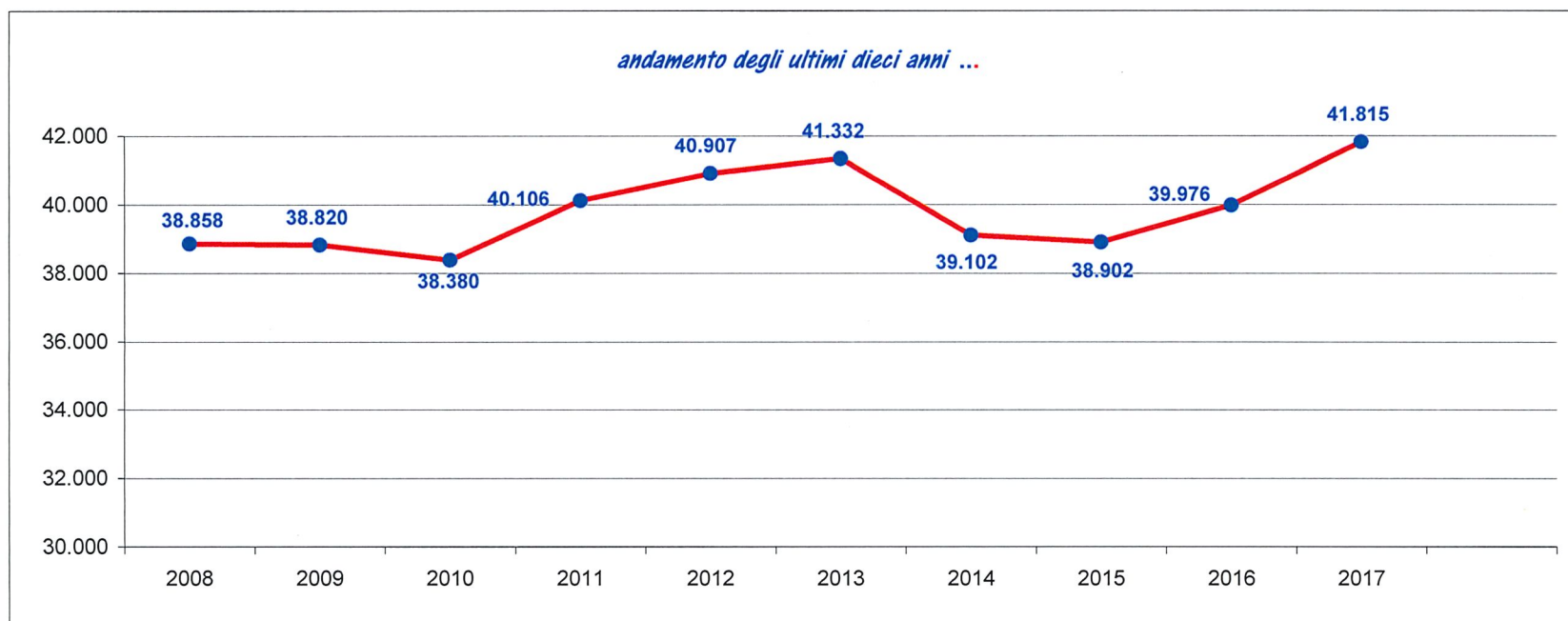
Distribuzione tra Attivi e Pensionati



■ ATTIVI ■ PENSIONATI

gli ultimi dieci anni ... di iscritti alla Cgil del Trentino

CATEGORIA	2008	2009	2010	2011	2012	2013	2014	2015	2016	2017
FILLEA	6.116	5.907	5.739	5.987	6.031	6.129	5.901	5.389	5.038	5.185
FIOM	2.644	2.650	2.621	2.622	2.673	2.704	2.710	2.664	2.526	2.426
FILCAMS	3.004	3.257	3.269	4.840	5.812	6.276	4.905	4.836	5.625	6.459
FILT	1.700	1.600	1.510	1.429	1.177	1.088	867	807	799	857
FP	4.753	4.878	4.776	4.891	4.897	4.837	4.611	4.741	4.653	4.658
FISAC	640	630	631	627	624	648	649	675	642	611
FLAI	2.000	1.935	1.903	1.991	1.953	2.132	2.028	2.137	2.303	2.351
SLC	1.181	1.191	1.148	1.128	1.084	1.018	960	913	919	886
NIDIL	362	454	464	285	255	259	307	355	1.090	1.782
FLC	1.678	1.708	1.747	2.123	2.208	2.176	2.307	2.559	2.443	2.607
FILCTEM	1.643	1.604	1.512	1.266	1.211	1.153	1.087	996	898	861
SPI	13.137	13.006	13.060	12.917	12.982	12.912	12.770	12.830	13.040	13.132
TOTALE ANNUO	38.858	38.820	38.380	40.106	40.907	41.332	39.102	38.902	39.976	41.815



gli ultimi dieci anni ...

Iscritti alla Cgil del Trentino (anni 2008 - 2017)	
Anno	n. iscritti
2008	38.858
2009	38.820
2010	38.380
2011	40.106
2012	40.907
2013	41.332
2014	39.102
2015	38.902
2016	39.976
2017	41.815

